

FILATI

AUSGABE 56 Deutschland € 7,- • Österreich € 7,50 • Schweiz CHF 10,-

www.lanagrossa.de

Lässiger
Tweed im
TREND

FARBFLASH
für fröhliche
Wintertage

Chunky Knit für Einsteiger
GROSSE MASCHEN MIT RIESIGER WIRKUNG



INSIDE

Classic style	4
Trends & news	20
Beach life in color	22
Beautiful country living	36
Easy going	52
Strickanleitungen	66



Beautiful country living **36**



Beach life in color **22**



Easy going **52**

Classic style **4**



CLASSIC *STYLE*

Klassisch ist nun wirklich nicht gleich langweilig, nur weil wir altbekannte Muster wie Zöpfe, Patent- und Strukturmuster und dezente Grau- und Blautöne lieben. Hier sind die Schnitte und die Garne der modische Kick kombiniert mit einer kleinen Portion Understatement.



WIR KÖNNEN UND WOLLEN es ja gar nicht leugnen: Wir liiiiieben diese offenen, lässigen und gemütlich großen Jacken einfach über alles. Warum? Eben weil sie so lässig, offen und gemütlich groß sind und zu jedem Typ und jedem Outfit passen. **Modell 1 • Cool Air.**



DIE JACKE WIRD QUERGESTRICKT. Die Breite des Strickstücks ist die spätere Länge der Jacke. Sie können sie also ganz einfach durch mehr oder weniger Maschen auf der Nadel länger oder kürzer ausfallen lassen. **Modell 2 • Lala Berlin Fluffy.**



DIE GRAUE JACKE IM HALBPATENT geht glatt als Herrenjacke durch. Einfach die Knopflöcher auf die andere Seite stricken. Der Herbst ist die beste Zeit, um Weihnachtsgeschenke frühzeitig zu planen. **Modell 3 • Smokey. BEIM SCHAL MIT ARANMUSTER** haben wir zwei ganz unterschiedliche Garne gemixt: Die flauschige Smokey mit einer glänzenden Silkhair Lusso. Das ergibt eine spannende Melange und zusätzlich etwas Glamour auf den zweiten Blick. **Modell 4 • Smokey & Silkhair Lusso.**



DOPPELT GEMOPPELT

hält erfahrungsgemäß nicht nur besser, sondern kann auch ganz spannend aussehen. Hier haben wir Silkhair Print doppelt verarbeitet, sodass die Farbbereiche noch weicher ineinander übergehen. Wer es noch softer mag, nimmt einen Knäuel Uni und einen Knäuel Print.

Modell 5 • Silkhair Print. FÜR DEN SCHNITT können wir einen neuen Namen erfinden: Ponchojacke mit Ärmeln vielleicht? Sie ist seitlich offen, hat einen gerade eingesetzten Ärmel und wird mit einer Nadel geschlossen. Klingt doch unkompliziert, oder? **Modell 6 • Cool Air Fine & Silkhair Lusso.**



DIE GEMÜTLICHE JACKE
sieht nach Designerstück aus.
Aber statt nach Mailand
zu fliegen, können Sie sie
ganz einfach aus rechten und
linken Maschen mit dicken
Nadeln nacharbeiten.
Das macht Spaß und spart
Geld für neue Winterstiefel.
Designerstiefel versteht sich!
Modell 7 • Cloud.
easy|



DER KLASSIKER unter den Rollis ist schmal und im Halbpate. Wenn dann ein softer Farbverlauf wie dieser in Sand-Cognac-Taubenblau hinzukommt, braucht man über Styling nicht mehr nachdenken. Eine schmale Jeans dazu und ein Schuh je nach Anlass: Passt! **Modell 8 • Cashmere 16 Fine Dégradé.**

AUF UNSERE INSIEME sind wir ja ein klein bisschen stolz, weil wir uns bei der Garnentwicklung etwas Tolles haben einfallen lassen. In einen feinen, wie mit der Strickliesel gestrickten Schlauch aus Merino und Alpaka, werden feinste Mohairfasern gefüllt. Das zusammen wird wunderbar weich und bleibt gleichzeitig leicht, sodass auch dicke Zopfmuster nicht zu kompakt ausfallen. **Modell 9 & 10 • Insieme.**





HIER WURDE AUF
einen eingesetzten Ärmel
verzichtet und stattdessen
eine Raglanpasse gestrickt.
Man hat keine störenden
Nähte und der Schnitt sitzt
immer perfekt, egal ob man
breite Schwimmerschultern
hat oder der zarte Typ ist.
Modell 11 • Fatto.





**SIE HASSEN ÄRMEL
EINNÄHEN?** Herzlichen
Gückwunsch, Sie haben Ihr
Modell gefunden. Dieser Pulli
wird von Ärmel zu Ärmel in
einem Stück gestrickt. Nur die
Seitennähte muss man noch
schließen, aber das schaffen
Sie schon! **Modell 12 •**
Garzato Fleece.

SIEHT KOMPLIZIERTER AUS
als es ist. Man strickt am
Stück und muss nur
regelmäßig Maschen
zunehmen. Wer sich darauf
konzentrieren muss, kann
das Muster getrost weglassen.
Auch glatt rechts gestrickt ist
der Seelenwärmer ein lässiges
Teil. **Modell 13 • Alta Moda**
Cashmere 16 Sfumato.





DIESE KLEINE WESTE wird mit einer schönen Schmucknadel geschlossen. Das hat den einen Vorteil, dass die Passform von körpernah bis eher locker variiert werden kann. Der andere Vorteil ist, dass Sie für Ihre beste Freundin gleich eine zweite Weste mitstricken können, ohne heimlich ihre Maße zu nehmen. Überraschung gelungen! **Modell 14 • Peloso & Cool Wool Fine.** easy!



KLASSISCHER SCHNITT, zeitlose Farbe, edles Garn ... Dem Pulli ist einfach nichts hinzuzufügen außer vielleicht ein Hauch ihres Lieblingsparfüms und auffälligen Ohrringen. **Modell 15 • Lala Berlin Shiny.** easy!

Trends & n e w s

Diesen Winter konnten wir uns nicht so richtig entscheiden, ob alles luftig-leicht und edel werden soll oder ganz jung im angesagten Chunky Knit Style. Wir haben uns für beides entschieden und mit den Tweedgarnen sogar noch etwas obendrauf gesetzt.

LANA GROSSA ABOUT BERLIN

Wir haben uns Verstärkung geholt und Designer aus Berlin eingeladen, für uns das Ohr am Puls der Zeit zu haben und uns mit den neusten Trends einer der zurzeit angesagtesten Metropole der Welt zu versorgen. Allen voran wieder Leyla Piedayesh mit lala Berlin. Sie entwerfen für **LANA GROSSA** ausgefallene Mode im ultimativen Hauptstadt-Stil, sodass wir uns alle ein bisschen fühlen dürfen, als hätten wir gerade gestern noch am Tempelhofer Feld chillt, am Mauerpark auf dem Trödel gestöbert oder in der Bikini-Bar an der Panoramascheibe Falafel gegessen. Freuen Sie sich auf das Magazin, das ab Ende September im Fachhandel erhältlich ist.



SLOW WOOL

Haben Sie schon mal von der Slow-Food-Bewegung gehört? Sie stammt ursprünglich aus der italienischen Gastronomie mit den Maßstäben „Buono, pulito e giusto“: Gut, sauber und fair. Wir dachten uns, was für leckeres Essen geht, geht auch für Wolle. Für unsere Slow Wool Lino und Slow Wool Canapa verwenden wir nur nachhaltige Rohprodukte. Die extrafeine Merinowolle stammt von nachweislich artgerecht gehaltenen und optimal betreuten Schafen, das verwendete Leinen und Hanf aus ökologischem Anbau. Die Rohstoffe werden unter fairen und transparenten Bedingungen verarbeitet. Ein entsprechendes „glückliches“ Schaf befindet sich auf jeder Banderole, denn Slow Wool Garne sind GOTS-zertifiziert.

Mehr Informationen erhalten Sie auf www.lanagrossa.de



DIE TRENDGARNE

Wer eher den **CLASSIC STYLE** liebt, dem werden unsere neuen, voluminösen und dabei aber so luftig-leichten Garne besonders gefallen. **COOL AIR** z. B. ist durch seine spezielle Konstruktion aus einem Netzschlauch, der mit Fasern gefüllt wurde, extrem leicht und super soft im Griff, obwohl mit Nadel Nr. 6-7 gestrickt werden kann. Wem das zu dick ist, für den haben wir das gleiche Garn als **COOL AIR FINE** nur dünner gleich nochmal im Sortiment. **FATTO** ist unser neues Mohairgarn „ohne Haare“. Klingt lustig, ist aber durchaus eine ernst zu nehmende Alternative für alle, die Mohair lieben, aber Flusen nicht ausstehen können. Alle, die es genau gegenteilig mögen, kommen mit **PELOSO** auf ihre Kosten. Hier kann es nämlich nicht haarig genug zugehen und den langen Mohair-Flor darf man ruhig noch richtig aufkämmen.

Mit unserer Fotostrecke **COUNTRY LIVING** haben wir uns ganz dem Traum vom beschaulichen Landleben mit altem Bauernhaus und Obstgarten hingegeben. Bis es soweit ist, stricken wir schon einmal Modelle aus Tweedgarnen wie **PERU TWEED** mit seinen herrlich bunten kleinen Noppen oder **INSIEME**, ein Alpaka-Garn mit Melange-Effekten. **TUTTI** ist gleich doppelt bedruckt und besticht durch seine abgemilderten Farbeffekte und seine herrlich weiche Kidmohair-Alpaka-Mischung. **SMOKEY** punktet durch einen dezenten Tweed-Effekt. Mit **ONLY TWEED** lassen wir es richtig krachen, denn doppelt gemoppelt hält besser: Gleich zwei Tweedeffekte werden in einem Garn kombiniert. Zum einen bringen Seiden-Noppen Glanz in's Garn und damit es noch bunter wird, haben wir farbige Tweed-Spots hinzugefügt. **ONLY TWEED** und **SMOKEY** sind farblich aufeinander abgestimmt.

Wer High Fashion liebt, wird vermutlich all unsere **EASY GOING** Modelle nachstricken. An den knalligen Farben und dem super dicken Garn kommt diesen Winter niemand vorbei. **WEEKEND** und sein melierter Ableger **WEEKEND COLOR** sind fast fingerdick und werden mit Nadeln verstrickt, die so dick wie Kochlöffelstiele sind. Das macht nicht nur süchtig, sondern füllt den Kleiderschrank ganz schnell mit einer ganzen Kollektion.

Unsere Zusammenarbeit mit dem Design-Label lala Berlin beschert uns immer wieder neue Highlights in der Garnkollektion. Diesen Winter wird es mit der **LALA BERLIN SHINY** mit ihrem dezenten Glitzereffekt und den feinen Alpaka-Fasern glamourös und edel. Mit **LALA BERLIN LOVELY FINE TWEED** setzen wir mit kleinen, bunten Tweed-Noppen in einer Baby Alpaka und Merino-Mischung auf den angesagten Tweed-Look.



DER FARBENFROHE PULLI
mit passendem Loop ist ein
eindeutiges Statement gegen
alle langweiligen Vliesjacken
dieser Welt. Was uns dazu
noch einfällt? Sei Pippi
und nicht Annika: Fröhlich,
stark, angstfrei, unkonventio-
nell und unabhängig.
**Modell 16 & 17 • Silkhair
& Silkhair Print.** easy!



Wenn es draußen grauer wird, machen wir uns die Tage
eben mit fröhlichen Outfits bunt. Knallige Farben, Streifen und
Farbverläufe sorgen für gute Laune und eine Prise Pippi-
Langstrumpf-Feeling. „Ich mache mir die Welt so wie sie mir
gefällt!“ -Einstellung kann ja manchmal ganz befreiend sein.

BEACH LIFE IN COLOUR





UNSERE CLOUD IST EIN GARN für ungeduldige Strickerinnen. Sie wird mit dicken Nadeln verstrickt, verzeiht auch mal die eine oder andere Unregelmäßigkeit im Maschenbild und wer keine Muster stricken kann oder mag, kommt auch mit glatt rechts zum Ziel. **Modell 18 • Pullover: Cloud.** **WIE SCHON BEIM ROTVIOLETTEN** Pulli links erwähnt: Cloud ist ein dankbares Garn und auch glatt rechts gestrickt wunderschön. **Modell 19 • Cloud.**



SONNIGE TAGE im Winter sollten wir schnellstens zum Anlass nehmen, einen strammen Spaziergang am Strand zu machen, um uns hinterher mit Sofa, Tee und Keksen zu belohnen.



IM TREND sind Outfits, die wie Zufall aussehen. Dabei bedarf es etwas Fingerspitzengefühl für die richtige Kombination. Wählen Sie nur ein ausgefallenes Stück und ergänzen alles Weitere in neutralen Tönen.

**WAS AUSSIEHT,
WIE EIN STREIFEN**
von Missoni oder Paul Smith
haben wir durch eine
wilde Kombination von
4 Uni-Streifen mit der bunten
Tutti erreicht. Das sieht
nach Zufallsprodukt aus und
macht schon beim Stricken
Freude, weil man nie weiß,
was als nächstes kommt.
Modell 20 • Pullover:
Fatto & Tutti. easyl
Modell 21 • Mütze:
Cashmere 16 Fine.



GARZATO FLEECE
haben wir schon lange im
Sortiment, weil sie so beliebt
ist. Sie ist ergiebig, die
Farbpalette edel und durch die
leichte Zweifarbigkeit der
Fäden alles andere als
langweilig und weich, luftig
und leicht ist sie auch
noch. **Modell 22 & 23 •**
Garzato Fleece.
easyl

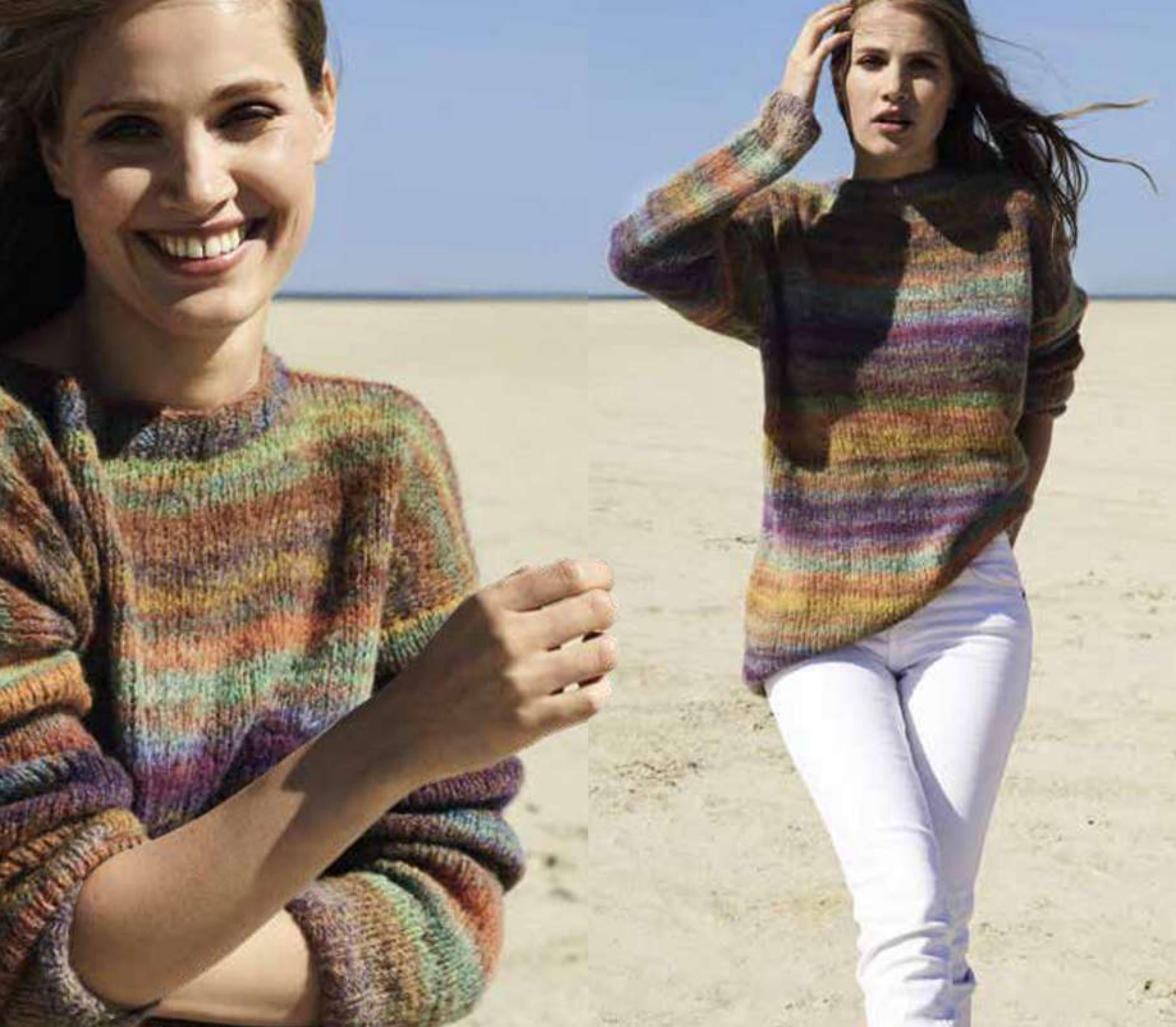


EINZIGES DETAIL an diesem Pulli sind die kleinen Taschen am Vorderteil. Praktisch für den Abendspaziergang. Der Haustürschlüssel passt hinein und wir können die Handtasche zuhause lassen! **Modell 24 • Pullover: Anima.** easy! **GENAU DAS RICHTIGE PROJEKT** für Anfänger oder wenn man beim Stricken gern die Gedanken schweifen lassen möchte. Beim Patentmuster werden nur die rechten Maschen gestrickt, die linken nur abgehoben. Manchmal ist das Leben auch einfach! **Modell 25 • Schal: Peloso.** easy! **Modell 26 • Mütze: Cashmere 16 Fine.**

„**DENN AN DER FARBE** der Kleidung lässt sich die Sinnesweise, am Schnitt die Lebensweise des Menschen erkennen“, sagte Johann Wolfgang von Goethe. Das lässt jetzt aber tief blicken.



BUNT AUF DEN ZWEITEN BLICK, aber feurig-farbenfroh ist der Raglanpulli allemal. **Modell 27 • Peloso.** easy!



HIER KOMMT der bunte Streifen aus dem Garn. Man muss also gar nichts tun, außer ein bisschen mit den Nadeln klappern und über die tollen Farben staunen.

Modell 28 • Tutti. easy

HIER MACHT DAS GARN den Charakter des Pullis aus und ein zusätzliches Muster oder ein aufregender Schnitt sind nicht nötig. Lovely eben und sonst nichts. **Modell 29 • Lala Berlin Lovely.**



STRANDURLAUB muss man nicht zwingend im Sommer machen. Im Herbst ist er sogar noch erholender, wenn man sich bei Spaziergängen richtig durchpus-
ten lassen kann und nachmittags mit Keksen und heißem Tee das Sofa belegt.



ACHTUNG: Sauerstoffschock in Sicht. Seeluft ist die Kraftquelle für Körper und Geist, denn am Meer kann man wunderbar dem Alltag den Rücken kehren.

HIER DARF MAN RUHIG
mal das Wort „Prachtstück“
gebrauchen. Das ist sie
nämlich wirklich, diese tolle
Zopfmusterjacke mit den
breiten Rippenblenden.
Wir hätten sie alle gern.
Mal schauen, ob wir im
Herbst alle in der gleichen
Jacke im Büro sitzen...
Modell 30 • Brigitte No.2.





SIE LIEBEN DIE KLASSISCHE SCHNITTFÜHRUNG? Dann blättern Sie am besten ganz schnell weiter. Dieser Schnitt erinnert ein wenig an die Netzaufwicklungen von Körpern, die man früher im Geometrieunterricht entweder liebte oder bis heute nicht versteht. Die Auflösung des Rätsels finden Sie im Anleitungsteil. **Modell 31 • Garzato Fleece.**
BESONDERER DANK an BLESS für das Strickdesign.

DIE FÄHIGKEIT zum Entspannen kann man wieder lernen. Mit dem Blick aufs Meer geht das besonders gut. Passiert ja nichts, außer es tuckert mal ein Boot vorbei.



DER U-BOOT-AUSSCHNITT mit breiter Rippenblende ist ganz praktisch, wenn man nicht gern Ausschnittbündchen einstrickt. Diese Blende wird nachträglich angestrickt und wenn das Vorder- und Rückenteil fertig ist, dann ist es auch wirklich fertig.
Modell 32 • Cool Air.

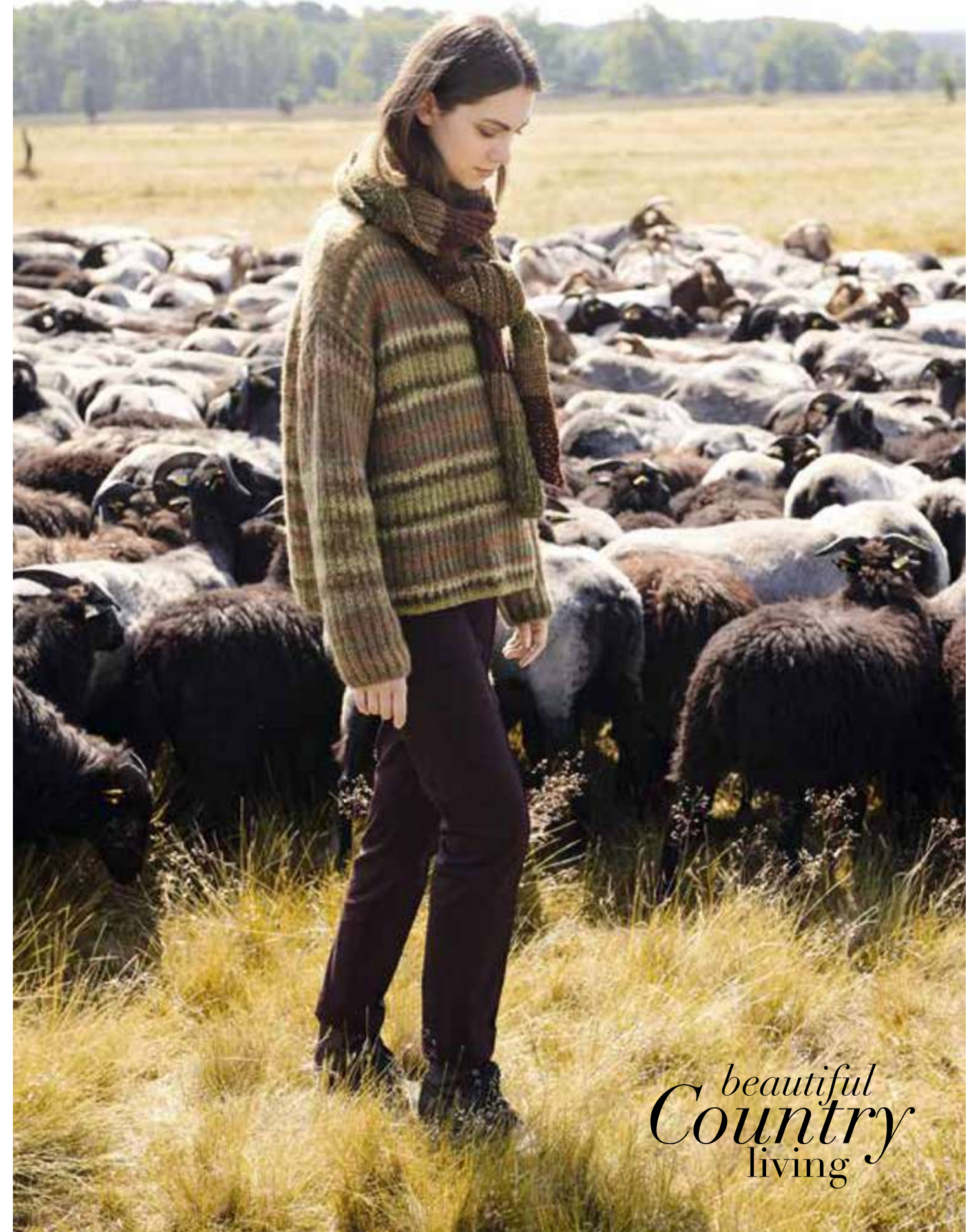
*Ein altes Fachwerkhaus auf dem Land,
umgeben von flachen Natursteinmauern,
Obstbäumen und Beerensträuchern im Garten.
Davon träumen wir doch alle, oder?*

beautiful Country living

ZUGEGEBEN:
Das ist alles andere
als ein Einsteigermodell.
Aber man braucht ja
auch Herausforderungen
im Leben ... Modell 33 •
Lala Berlin Lovely.



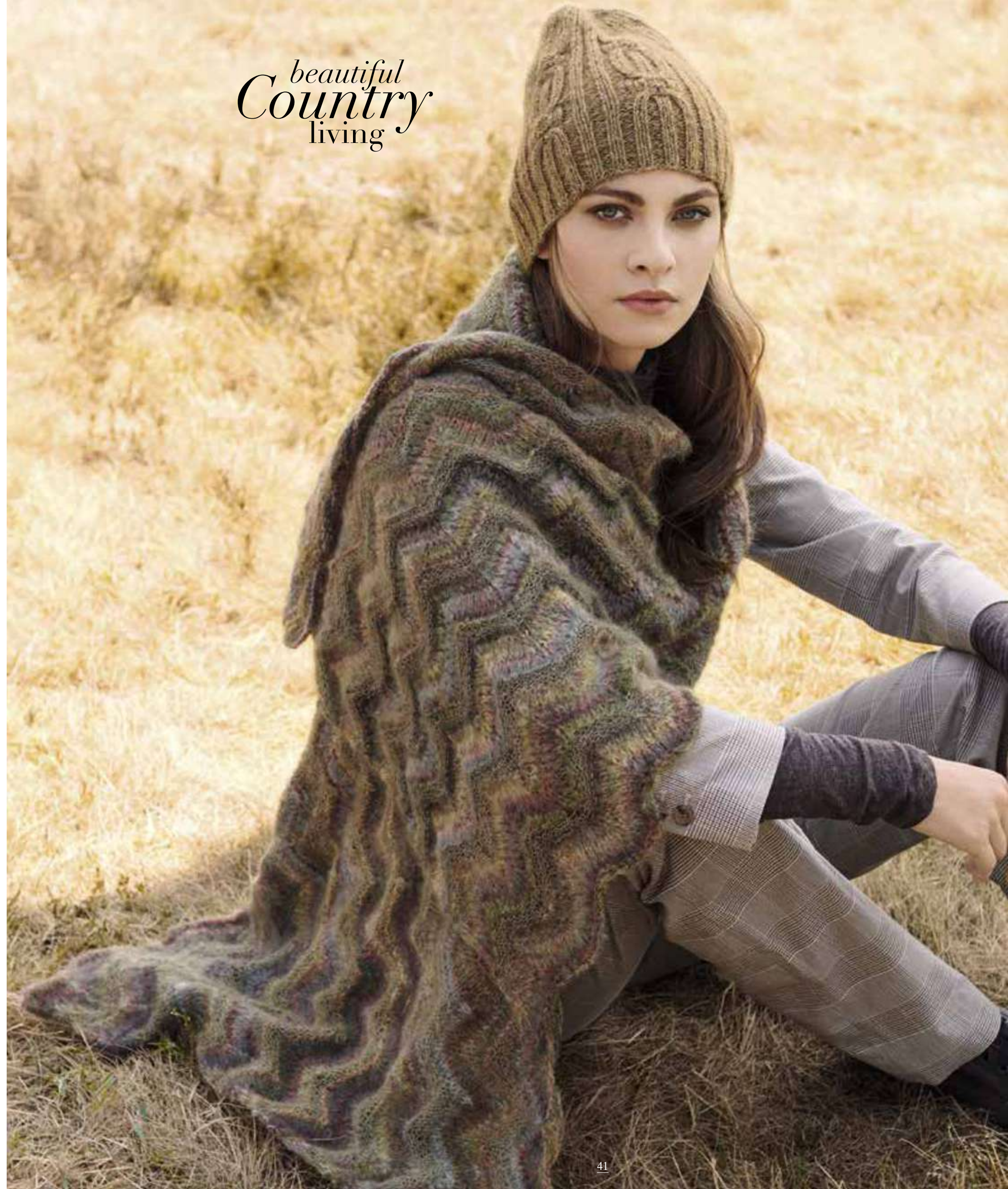
WER SAGT DENN, dass es auf dem Land nicht auch etwas glamourös zugehen darf, wenn es so understatement verpackt wird? Die Glanzpartikelchen in der Cometa stehen in schönem Gegensatz zur rustikalen Melange der Slow Wool Canapa. **Modell 34 • Schal: Cometa & Slow Wool Canapa.** easy! **DIESE NEUEN, KASTIGEN PULLOVERSCHNITTE** nennt man „boxy“, englisch für kastig oder kastenförmig. Genau so ist dieser Pulli auch: Quadratisch, praktisch, gut! **Modell 35 • Pulli: Tutti.**



beautiful
Country
living



SO EIN TURTLENECK, zu deutsch Schildkrötkragen, ist schmeichelnd, weil er zwar etwas höher ist, aber dennoch nicht so einengend und schmal wie ein richtiger Rollkragen. **Modell 36 • Insieme.** easy! **MINDESTENS EINE** klassische Rippen-Zopfmitze gehört in jeden gut sortierten Kleiderschrank. Beschränkt man sich auf eine, dann ist dieser neutrale Cognacton eine gute Wahl. **Modell 37 • Mütze: Smokey & Silkhair Paillettes.** **DIESES ZWEIFARBIGE ZICKZACKMUSTER** können wir fast schon als Lana-Grossa-Muster bezeichnen. Kaum ein Heft, in dem wir nicht darauf zurückgreifen, weil es so unendlich viele und immer wieder neue und überraschend andere Varianten zulässt. **Modell 38 • Tuch: Tutti & Silkhair.**



beautiful
Country
living



beautiful
Country
living

TWEEDGARNE gehören ja unbedingt zu einem rustikalen Outfit. So edel wie hier mit feiner Flanellhose und Reiterstiefeln kombiniert, wird Tweed zum Landlord-Look und ladylike.
Modell 39 - Lala Berlin
Lovely Fine Tweed.



OB WIR ES NUN Senfgelb, Curry oder Safran nennen, auf jeden Fall ist sie ein modisches Statement, das mit neutralem Beige zusätzlich veredelt wird. Toll für dunkelhaarige Frauen! **Modell 40 • Smokey & Peloso. WIR DACHTEN UNS**, wir zeigen mal, was wir alles in petto haben und kombinieren möglichst viele unterschiedliche Qualitäten und Farben. Wenn alles Ton in Ton bleibt, wird es auch nicht unruhig sondern schön edel. **Modell 41 • Smokey & Peloso & Only Tweed.** easy!

EIGENTLICH IST DAS NUR
ein Rechteck mit eingestricktem
Halsausschnitt in einem
unaufgeregten Muster. Durch
das edle Garn und ein bisschen
mädchenhaftem Glitzer wird
das Rechteck plötzlich zum
coolen Poncho. **Modell 42 •**
Lala Berlin Shiny. (easy)

beautiful
Country
living





DIESEN ÜPPIG WEITEN PULLI sollten Sie unbedingt mit schmalen Hosen und wenn Sie mögen, hohen, engen Stiefeln kombinieren. Dann wird er auch in großen Größen schmeichelnd und kaschiert nebenher rundliche Hüften. **Modell 43 - Only Tweed.**



IST DAS NUN EIN PULLUNDER mit Arm oder ein Pullover mit kurzem Arm? Ein Mittelding eben, das den Zweck perfekt erfüllt, wenn es für einen Pulli schon zu frisch und für eine Jacke noch zu warm ist. Die Mütze ziert ein auffälliges Noppenmuster. Dadurch wird sie so voluminös, dass man garantiert bei jedem Wetter warme Ohren behält.
Modell 44 & 45 - Pulli & Mütze: Cometa.

beautiful
Country
living



SO MUSS DIE JACKE für den Landurlaub aussehen: Warm, kuschelig, zu allem kombinierbar und selbst zu Gummistiefeln noch chic. **Modell 46 • Cool Air. DA WERDEN SICH KATE** und Meghan aber umschauen, wenn sie Ihnen zufällig mal bei Ihrem nächsten Englandurlaub begegnen. Solche It-Pieces gibt es nämlich nicht bei Givenchy sondern nur bei uns! **Modell 47 • Insieme.**



beautiful
Country
living

WIR LIIIEBEN diese neue Qualität, weil allein schon ihr Name so vielversprechend ist: **WEEKEND.** Den Pulli stricken Sie ganz locker an einem Wochenende. Der Loop ist separat gestrickt und auch solo spannend. **Modell 48 & 49 • Weekend Color.** easy!



Ist etwas oder jemand „easy going“, dann ist er sympathisch, ohne Allüren und unkompliziert, zickt nicht ständig rum und lässt auch mal spontan fünf gerade sein. Lässig eben, so wie wir und so wie diese Modelle.

EASY GOING



VON KOPF BIS FUSS im Perlmuster ist nun wirklich zuviel des Guten. Wir wollten auf dem Foto nur mal zeigen, was alles möglich ist aus dem Garn, sodass sich jeder nach Können, Lust und Laune sein Wochenend-Projekt aussuchen kann. **Modell 50, 51 & 52 • Weekend Color.** easy!

MIT DER ESTREMO haben wir ein zweites, richtig dickes Garn im Sortiment. Nicht ganz so dick wie die Weekend und mit kleinen Unregelmäßigkeiten in der Struktur, die besonders bei schlicht gestrickten Modellen toll zur Geltung kommen. **Modell 53 • Estremo.**

**ZUM
VERLIEBEN
COOL**



LEIDER NUR FÜR MÄDELS mit Gardemaß und schmaler Taille. Wer damit nicht gesegnet ist, das Modell aber mag, häkelt mit etwas dünneren Garnen wie Bingo oder Superbingo für einen ähnlichen Look. Der einfache Schnitt stellt an Umrechnungen bei anderen Maschenproben keine große Herausforderung dar. **Modell 54 • Estremo.** easy!

EASY PEASY FIX GEHÄKELT





DAS LEUCHTENDE ORANGE ist ein wirklicher Farbkoller. Wer sich so eine extreme Farbe nicht traut, hat in der Farbkarte auch Dezenteres wie Cremeweiß, verschiedene Graunancen, Taubenblau oder Petrol zur Auswahl. **Modell 55 • Weekend.**

FARB FLASH ORANGE



WIE SÜSS IST DIE DENN??? Besser man rechnet gleich mit Strickaufträgen von Freundinnen, Töchtern von Freundinnen, den Freundinnen der Töchter der Freundinnen und den Freundinnen der Freundinnen. Aber das sind dann ja wieder die eigenen Freundinnen, oder? **Modell 56 • Estremo.** easy!



**RUCKZUCK
FERTIG**



GANZ ÄHNLICH wie der Pulli auf Seite 53, aber nur aus rechten Maschen gestrickt. Das ist noch einfacher und geht noch schneller. Die Mütze ist aus einfachen Stäbchen gehäkelt und geht so fix von der Hand, dass man an einem Wochenende die halbe Fußballmannschaft ausstatten kann. **Modell 57 • Pullover: Weekend Color.**

Modell 58 • Mütze: Weekend.

SCHAUT NACH
kompliziertem Muster aus,
ist es aber nicht. Hier wird
nur glatt rechts gestrickt,
aber mit extrem
unterschiedlichen Garnen.
Eines ist ganz dünn, das
andere superdick. Unbedingt
mal ausprobieren, der
Effekt ist auch mit anderen
Qualitäten einen Versuch
wert, z.B. mit einem stark
haarigem Garn und einem
feinen, glänzenden
Seidengarn. **Modell 59 •**
Weekend Color &
Silkhair Lusso. easy!



ACHTUNG: SUCHTGEFAHR. Die Bommelmütze ist so schnell fertig und setzt Erfolgserlebnis-Endorphine frei, sodass man sich über's Wochenende besser mit Garn bevorratet, bevor Sie mit dem Gedanken der Beschaffungskriminalität spielen. **Modell 60 • Mütze: Weekend. WENN SIE GERN** mit Techniken experimentieren, ist dieser Schal das richtige Projekt. Erst wird ein Gitter gehäkelt, dann Fäden eingewoben. **Modell 61 • Schal: Lala Berlin Lovely Fine Tweed & Weekend Color.**

easy!



BUNTE MISCHUNG

DER PONCHO ist ein tolles Einsteigermodell für Teenagertöchter (und -söhne), die stricken lernen wollen. Immer nur rechte Maschen, gerade Teile und ein dickes Garn für den schnellen Erfolg. **Modell 62 • Poncho: Weekend Color. DIE MÜTZE** kennen Sie schon von Seite 61 und 63. Hier haben wir ihr einen süßen Fellpuschel verpasst. **Modell 63 • Mütze: Weekend.**

**MASCHEN
MAXIMAL**



DIE TRENDIGE HÄKELMÜTZE mit den langen Bändern sieht besonders schön in extrem melierten Farben aus. Neben dem abgebildetem Rot haben wir noch 13 weitere Varianten am Start: Von pastelligem Creme über verschiedene Grautöne bis zu knalligem Pink-Oliv. **Modell 64 • Mütze: Weekend Color. DEN RIPPENSCHAL** sollte man einmal quer durch die Farbkarte stricken. Zu Weihnachten verteilen wir dann großzügig unter Freunden und Verwandten je nach Farbvorlieben. **Modell 65 • Schal: Weekend Color.**

easy!

HÄKELSUCHT IST KEINE KRANKHEIT



Das neue Filati Journal
Frühjahr/Sommer 2019
erscheint Ende Januar.



4 033493 250535